

(Rev. 9 - 01.10.2020)

# Pronto Soccorso

## PERCORSO PAZIENTE



## Percorso da e verso ambulanze

Paziente verso Medicina d'Urgenza  
tramite corridoio e ascensore n. 6  
(con procedura di isolamento)

Paziente verso Rianimazione e Radiodiagnostica tramite **ascensore n.29** (con procedura di isolamento)

Paziente verso PS Pediatrico  
accompagnato da personale sanitario  
(con procedura di isolamento)

## Legenda

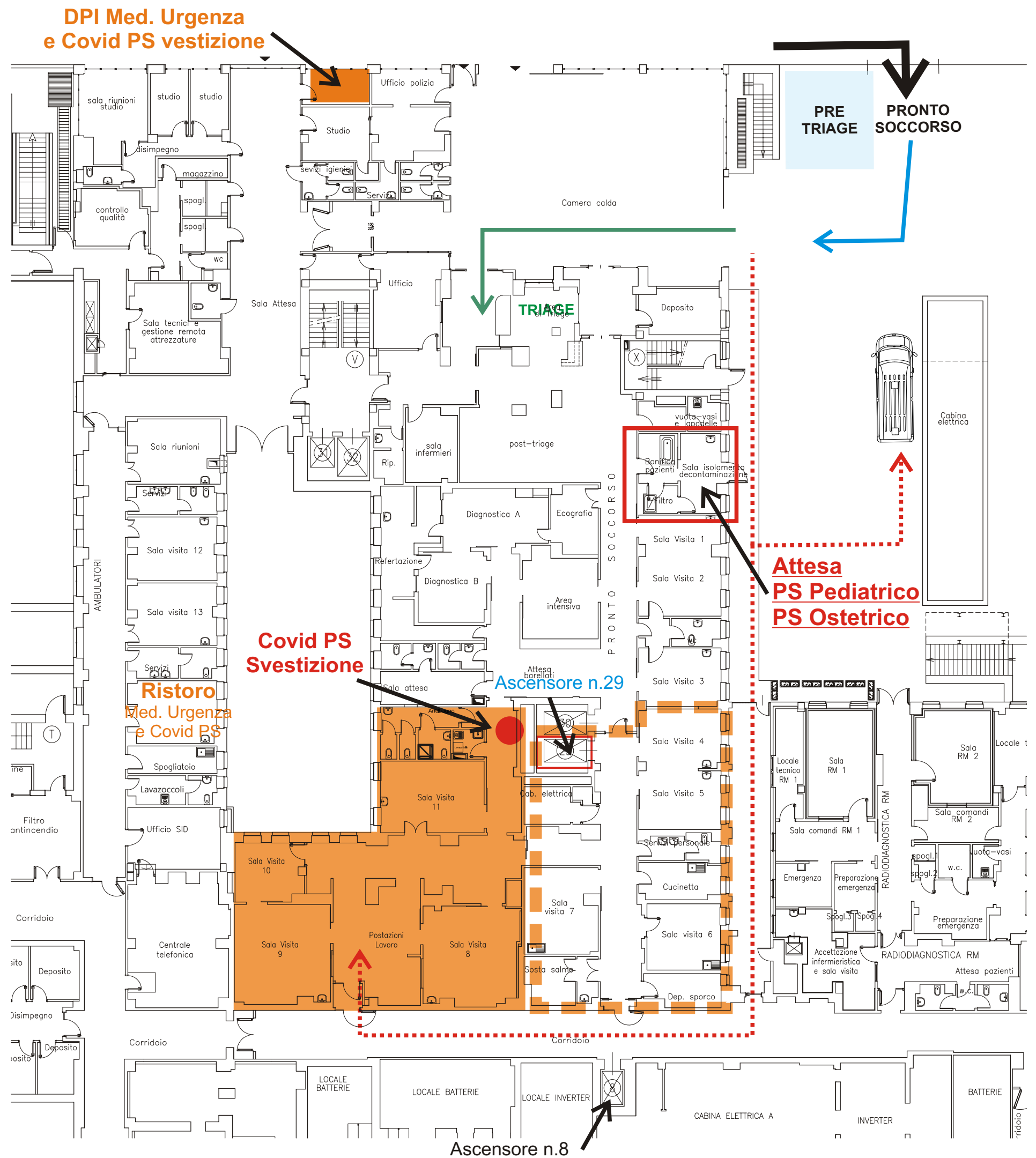


## AREA ROSSA O GRIGIA

(con spazi modulabili a secondo delle necessità)  
per pazienti Covid+ o sospetti in attesa di definizione diagnostica



## AREA DI POSSIBILE ESPANSIONE COVID+

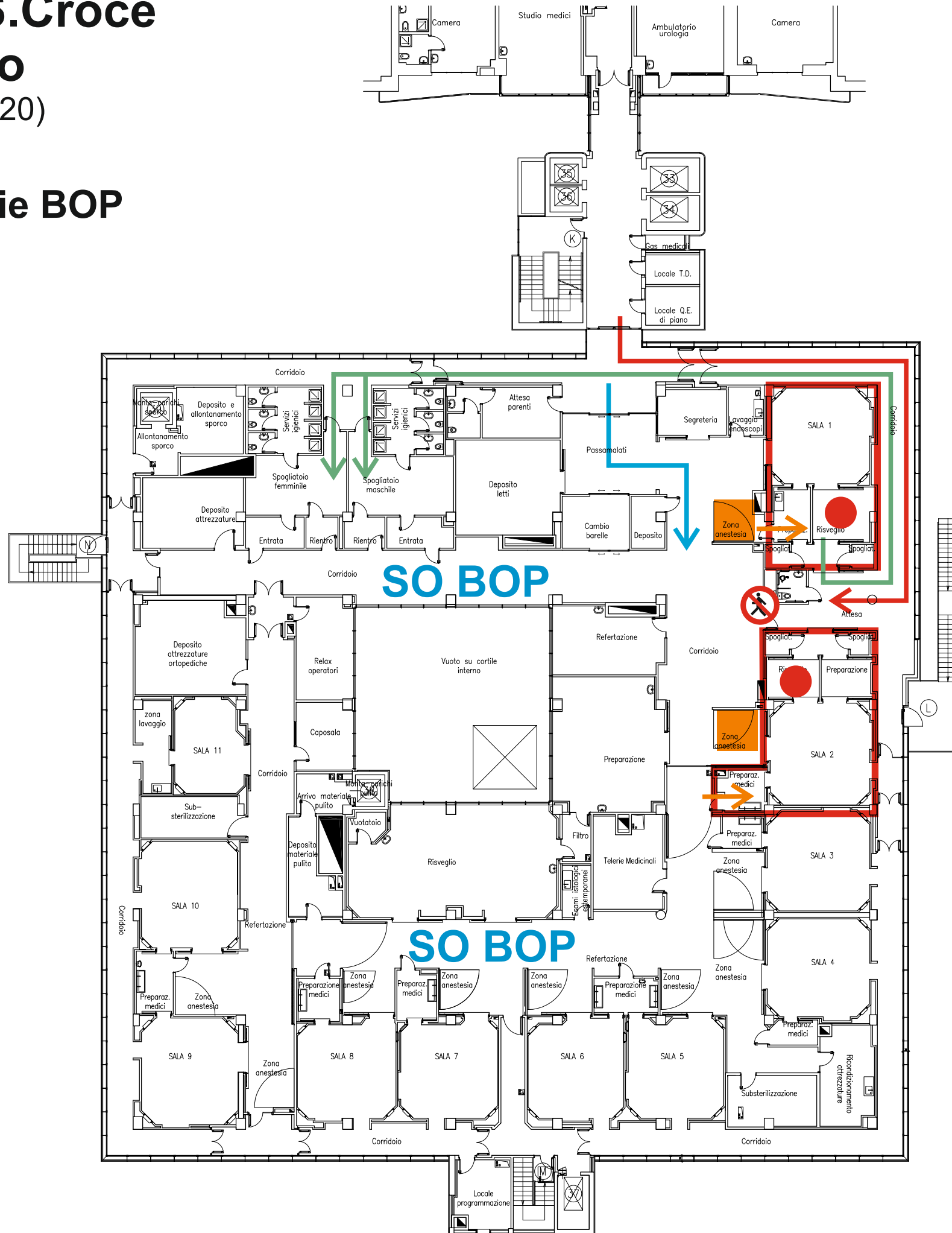


# Ospedale S.Croce

## Piano Primo

(Rev. 4 - 13.05.2020)


## Sale Operative BOP



## SALE OPERATORIE COVID

Sala 1 e sala 2 dedicata a pazienti COVID+ o sospetti

### Legenda

 **Ingresso pazienti Covid+**  
tramite corridoio dedicato  
per Sale 1 e 2

→ Percorso ritorno operatore  
verso spogliatoi

Covid BOP  
Vestizione DPI

**Covid BOP**  
**Svestizione**

 Divieto di passaggio

→ **Ingresso paziente SO BOP**  
(come da standard Blocco Operatorio pre-Covid)

**Ingresso operatore** tramite  
gli spogliatoi (come da  
standard Blocco Operatorio

(Rev. 7 - 17.10.2020)

\*1  
pulito

Cucina  
Magazzino  
Farmacia  
Posta  
Campioni Lab.



Citofono o telefono  
per chiamata reparto

## Sgombero sporco

## Medicina d'Urgenza

# MEDICINA D'URGENZA

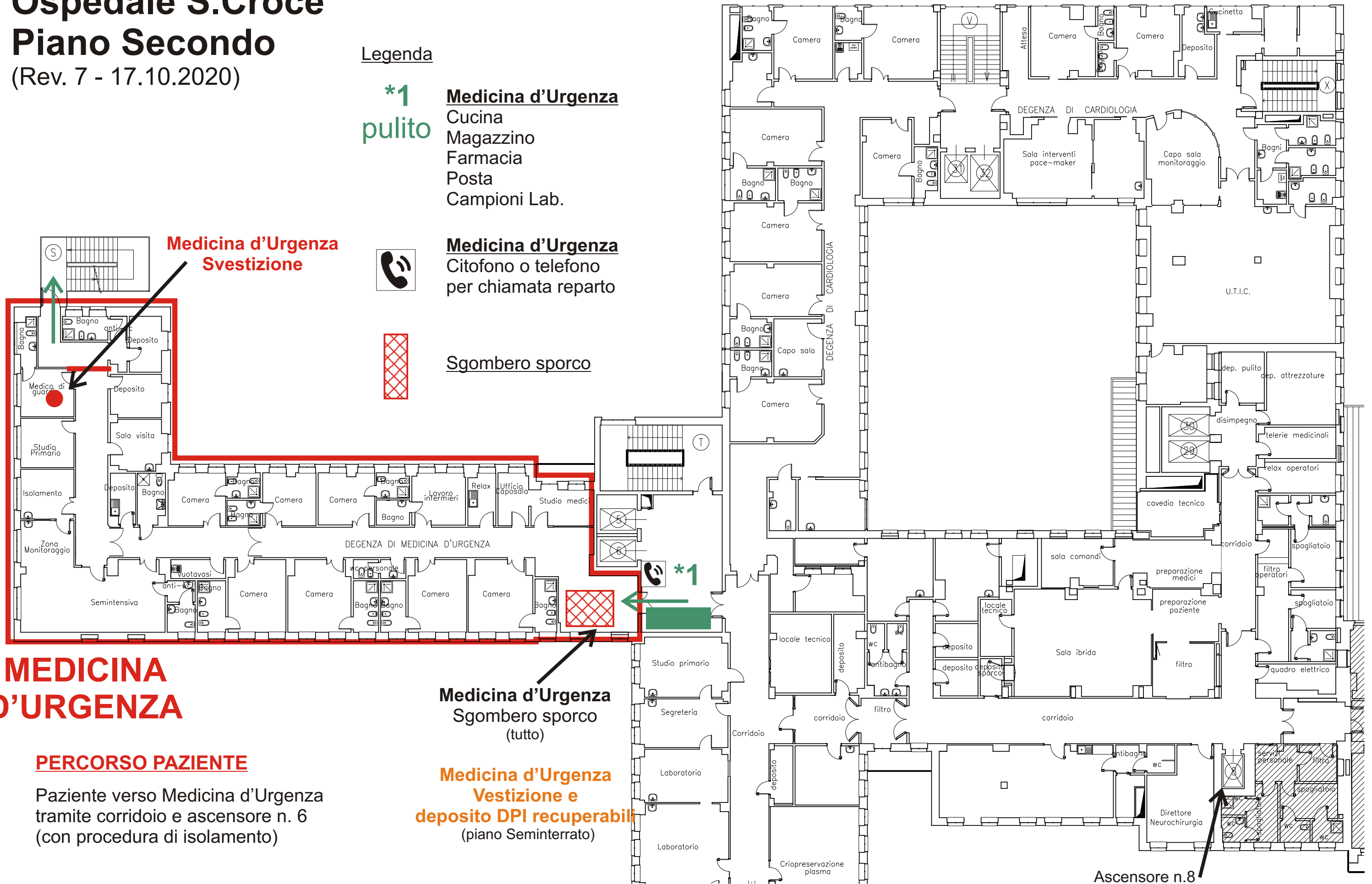
## PERCORSO PAZIENTE

Paziente verso Medicina d'Urgenza  
tramite corridoio e ascensore n. 6  
(con procedura di isolamento)

**Medicina d'Urgenza**  
Sgombero sporco  
(tutto)

**Medicina d'Urgenza**  
**Vestizione e**  
**deposito DPI recuperabili**  
(piano Seminterrato)

Ascensore n.8



# Ospedale S.Croce

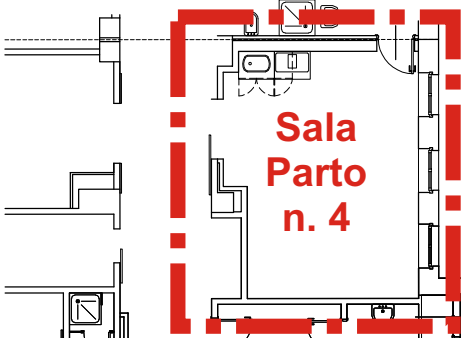
## Piano Quarto

(versione del 13.05.2020)

**Percorso pazienti sospetti  
o Covid+**

come da standard ospedaliero  
con procedura d'isolamento e  
accompagnati da personale  
sanitario

 **Area Covid o sospetti  
P.S. Ostetrico  
Sala Parto n. 4**

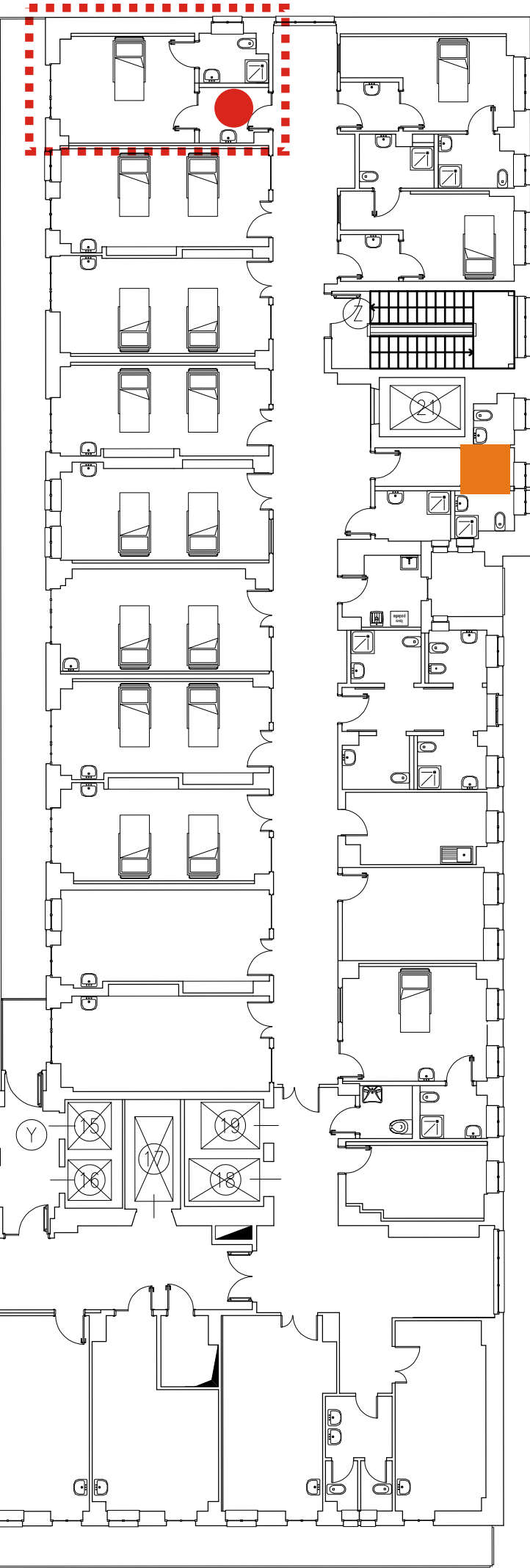
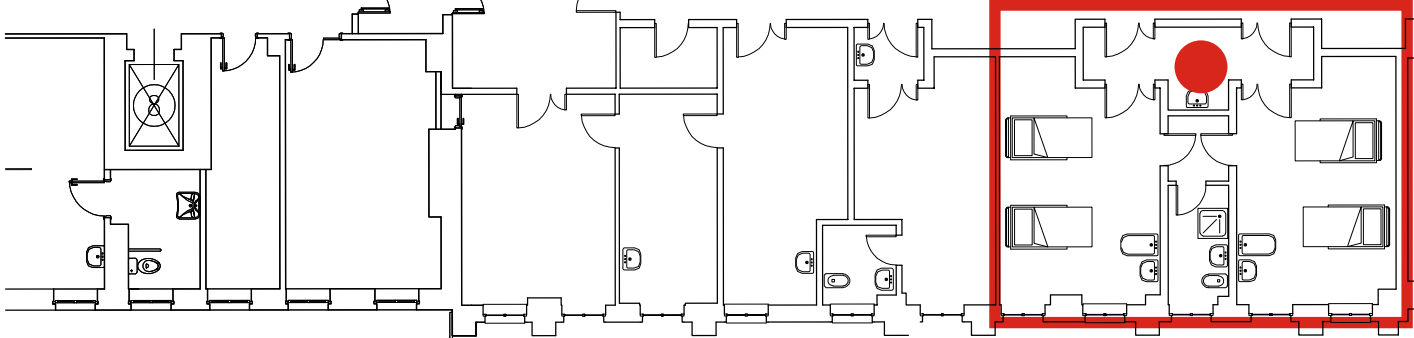


 **Area Covid PS Pediatrico**

 **Covid Pediatria  
Vestizione DPI**

 **Covid Pediatria  
Svestizione**

 **Area Covid Pediatria**



(spogliatoio presso  
spogliatoi generali)



(Rev. 6 - 16.10.2020)



## ASCENSORE N. 6

Uso abilitato (con chiave) riservato:

- pazienti sospetti o Covid-19
- operatori con DPI
- discesa salme fino al P-1  
(con procedura di isolamento)
- paziente verso TAC (con procedura  
di isolamento)

# Ospedale A.Carle

## Piano Rialzato

(Rev. 7 - 16.10.2020)

## Legenda



## Attesa protetta casi sospetti pazienti dialisi



## Sgombero sporco

## ZONA MISTA

## ingresso Covid-19

## Ascensore n.6

## ZONA ROSSA

MOVIMENTAZIONE VERTICALE  
TRAMITE ASCENSORE N. 6  
(vietato uso scale)

## ASCENSORE N. 6

Uso abilitato (con chiave) riservato:

- pazienti sospetti o Covid-19
- operatori con DPI
- discesa salme fino al P-1  
(con procedura di isolamento)
- paziente verso TAC (con procedura  
di isolamento)

# Ospedale A.Carle

## Piano Primo

(Rev. 8 - 23.10.2020)


Legenda

**\*1 pulito**


**Malattie Infettive**  
Cucina  
Magazzino  
Farmacia  
Posta  
Campioni Lab.

**\*2 pulito**

**Rianimazione**  
Cucina  
Magazzino  
Farmacia  
Posta  
Campioni Lab.



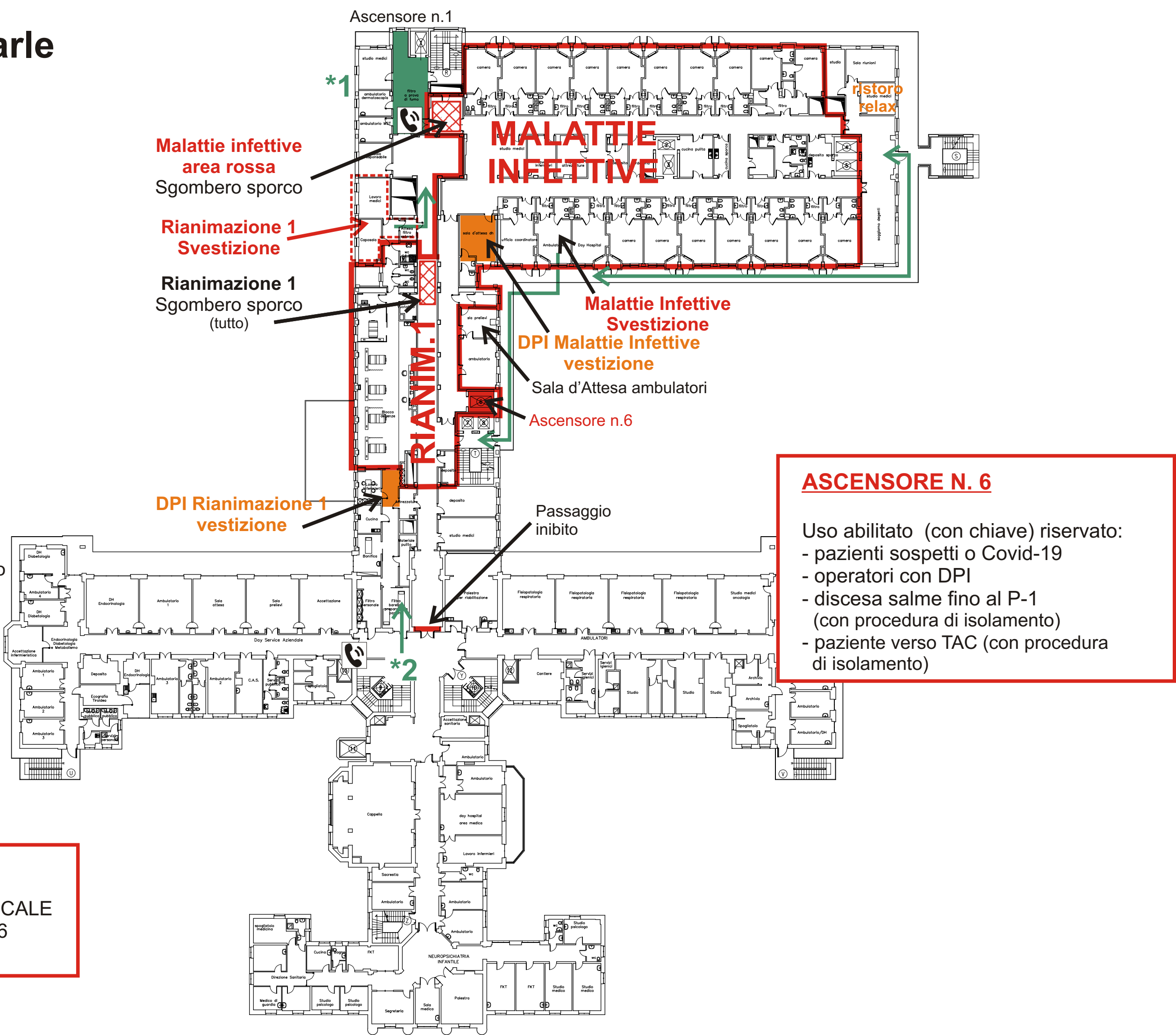
**Malattie Infettive e Rianimazione**  
Citofono o telefono per chiamata reparto



**Sgombero sporco**

**ZONA ROSSA**

MOVIMENTAZIONE VERTICALE  
TRAMITE ASCENSORI N. 6  
(vietato uso scale)





# Ospedale A.Carle

## Piano Secondo

(Rev. 10 - 24.10.2020)

### Legenda

\*3

**Covid1-2**  
Cucina  
Magazzino  
Farmacia  
Posta  
Campioni Lab.  
Visitatori



**Covid1-2**  
Telefono per chiamata  
reparto



Sgombero sporco

**Covid1-2**  
**Svestizione**

ristoro  
relax

**REPARTO COVID1**

**REPARTO COVID2**

Ascensore n.13

Ascensore n.11

Ascensore n.12

**Covid1-2**  
**vestizione**

**ASCENSORI N.12 E N. 13**

- Sbarco inibito al P2

Ascensore n.1

### **ASCENSORE N. 6**

Uso abilitato (con chiave) riservato:

- pazienti sospetti o Covid-19
- operatori con DPI
- discesa salme fino al P-1 (con procedura di isolamento)
- paziente verso TAC (con procedura di isolamento)

Ascensore n.6

**Covid1-2**  
**Sgombero sporco**  
(tutto)

# Ospedale A.Carle

## Piano Terzo

(Rev. 6 - 28.10.2020)

### Legenda

**\*4**

#### **Covid 3**

Cucina  
Magazzino  
Farmacia  
Posta  
Campioni Lab.  
Visitatori

Sgombero sporco

**Covid 3**

Sgombero sporco  
(tutto)

**DPI Covid 3**  
vestizione

**DPI Covid 3**  
Svestizione

**REPARTO COVID 3**

**\*4**

Ascensore n.13  
Ascensore n.9  
Ascensore n. 11

Ascensore n.12

### **PERCORSO PAZIENTE COVID+**

Da camera calda con ascensore n. 6 fino al Piano Secondo e con ascensore n. 13 dal Piano Secondo al Piano Terzo.  
Paziente allettato con ascensore n. 11, e successiva disinfezione come da procedura per trasporto paziente Covid.

### **ASCENSORE N. 6**

Uso abilitato (con chiave) riservato:

- pazienti sospetti o Covid-19
- operatori con DPI
- discesa salme fino al P-1 (con procedura di isolamento)
- paziente verso TAC (con procedura di isolamento)

### **ASCENSORI N. 13**

- Abilitato ad uso interno tra Covid 1 e Covid 3